

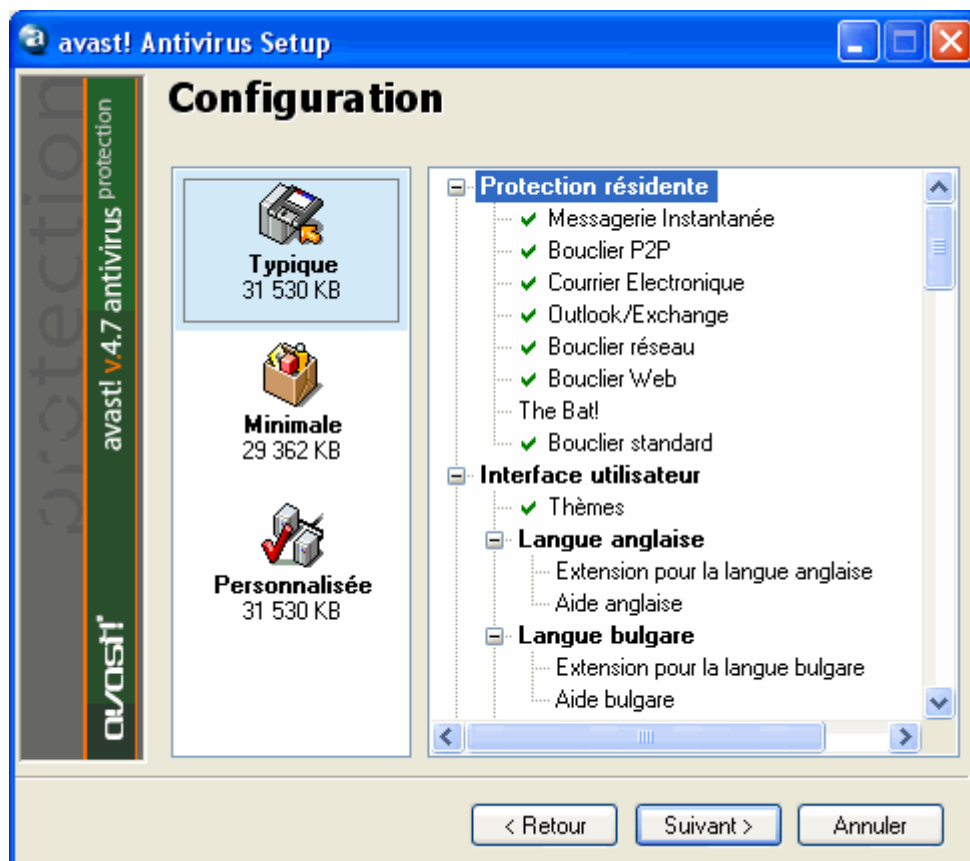


TUTORIAL AVAST

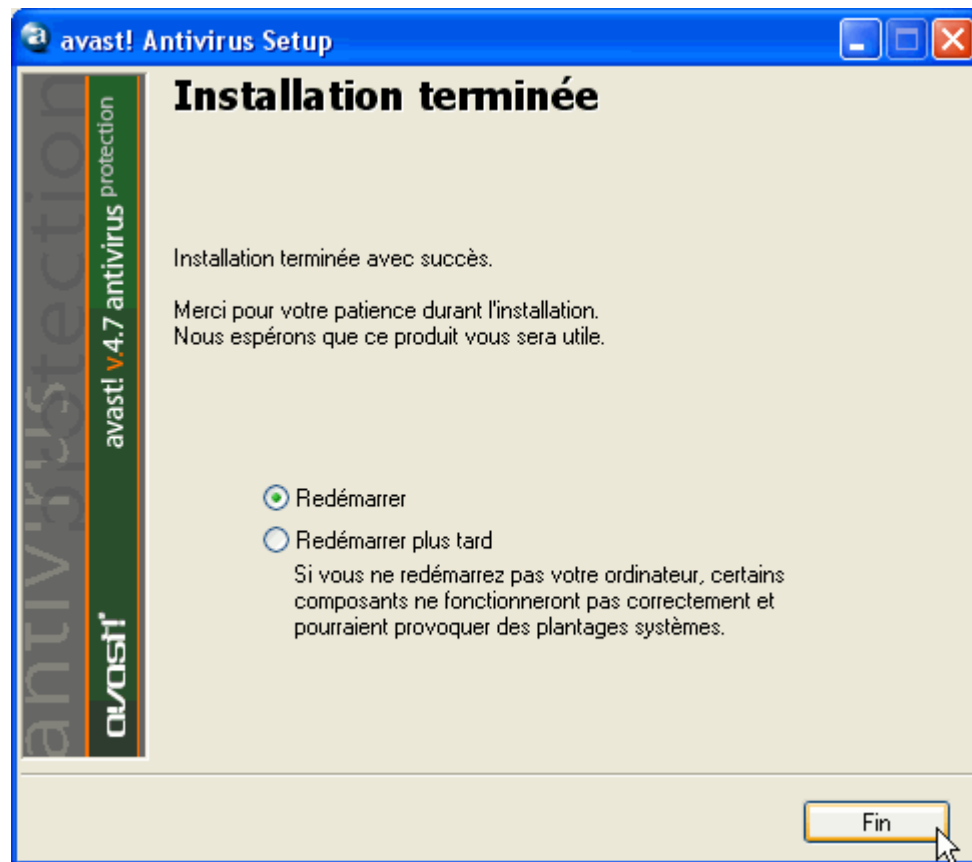
INSTALLATION	1
PARAMETRAGE	2
SCAN ANTIVIRUS	7
EN CAS DE DETECTION D'UN VIRUS	9

INSTALLATION

1. Pour installer le programme AVAST, il suffit de **choisir tous les choix par défaut** qui sont proposés
2. **Au niveau de la configuration**, cliquez sur "**Typique**" puis sur [**Suivant**] :

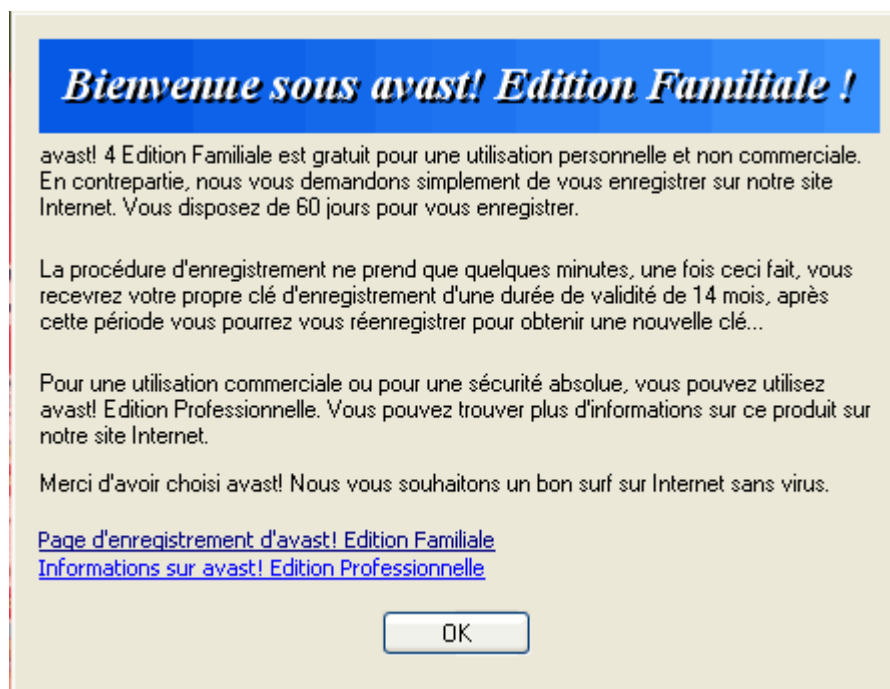


3. Une fois l'installation terminée, choisissez l'option "**Redémarrer**" puis [**FIN**] :




PARAMETRAGE

1. Au redémarrage, AVAST affiche la fenêtre suivante. **Son utilisation est gratuite mais requiert un enregistrement pour l'accès aux mises à jours.** Cliquez sur "**Page d'enregistrement d'Avast**" :






2. Sur la page web, cliquez sur "**Je suis un nouvel utilisateur et j'ai besoin d'une clé d'enregistrement**" :

 **Je suis un nouvel utilisateur et j'ai besoin d'une clé d'enregistrement pour avast! Edition Familiale**

3. Remplissez uniquement les **champs en gras** :

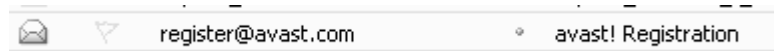
E-mail:	<input type="text" value="votreemail@fai.com"/>	L'adresse e-mail doit être écrite correctement et doit être valide parce que le message contenant la clé d'enregistrement d'avast! Antivirus sera envoyé à cette adresse. Revérifiez l'adresse e-mail avant de soumettre le formulaire, SVP.
Retapez l'E-mail:	<input type="text" value="votreemail@fai.com"/>	
Nom:	<input type="text" value="Votre nom"/>	
Adresse:	<input type="text"/>	
Adresse1:	<input type="text"/>	
Code postal:	<input type="text"/>	
Ville:	<input type="text"/>	
Etat:	<input type="text" value="France"/>	
No de téléphone:	<input type="text"/>	
<input checked="" type="checkbox"/>	J'ai compris que j'ai le droit d'utiliser ce programme uniquement pour des buts personnels et non-commerciaux.	

4. En bas de page, **recopiez en minuscules et sans espaces les lettres apparaissant dans le rectangle blanc** :

	Control letters
Recopiez les caractères ci-dessus en minuscules et sans les espacer (comme un seul mot) : <input type="text" value="nau"/>	
Si vous n'arrivez pas à lire les caractères ci-dessus ou le système ne veut pas les accepter, cliquez ici pour générer de nouveaux caractères.	
<input type="button" value="Enregistrer"/>	



5. Vous allez **recevoir un mail de "register@avast.com"** (attention car il est souvent considéré comme un spam par les logiciel de filtrage) :



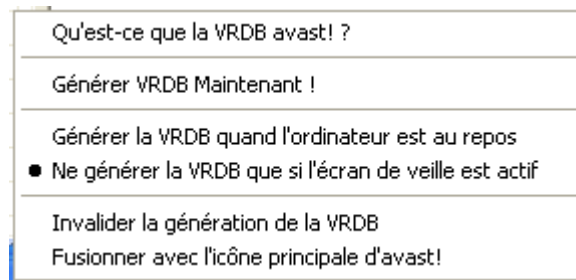
6. Dans ce mail, vous aurez la **clé de validation du logiciel** qu'il faut copier :

----- couper ici -----
W0834299H3300A1106-
----- couper ici -----

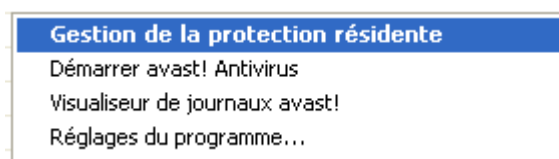
7. Dans la barre Windows, à gauche de l'horloge, faites un **clik droit sur l'icône bleue ronde avec un "i"** (tout à gauche dans l'exemple) :



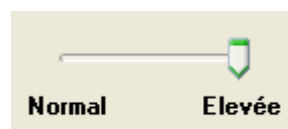
8. Cliquez sur "**Fusionner avec l'icône principale d'Avast**" :



9. Faites un **clik droit sur l'icône bleue avec un "a"** et choisissez "**Gestion de la protection résidente**" :



10. Glissez le curseur sur "**Elevée**" et cliquez sur [OK] :

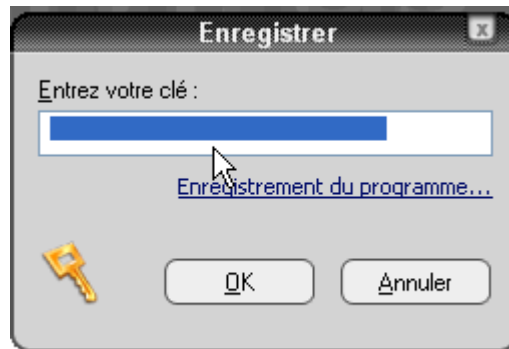


11. Faites un **clik droit sur l'icône avec un "a"** et cliquez sur "**Démarrer Avast!antivirus**" :





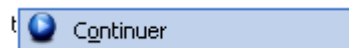
12. **Coller la clé d'enregistrement** et cliquez sur [**OK**] :



13. Avast vous signale que l'opération s'est déroulée avec succès. Cliquez sur [**OK**] :



14. Cliquez sur [**Continuer**] :



15. Cochez la case "**Ne pas afficher la prochaine fois**" :



16. Voici l'interface de l'antivirus AVAST qu'il faut **fermer en cliquant sur la croix en haut à droite** :

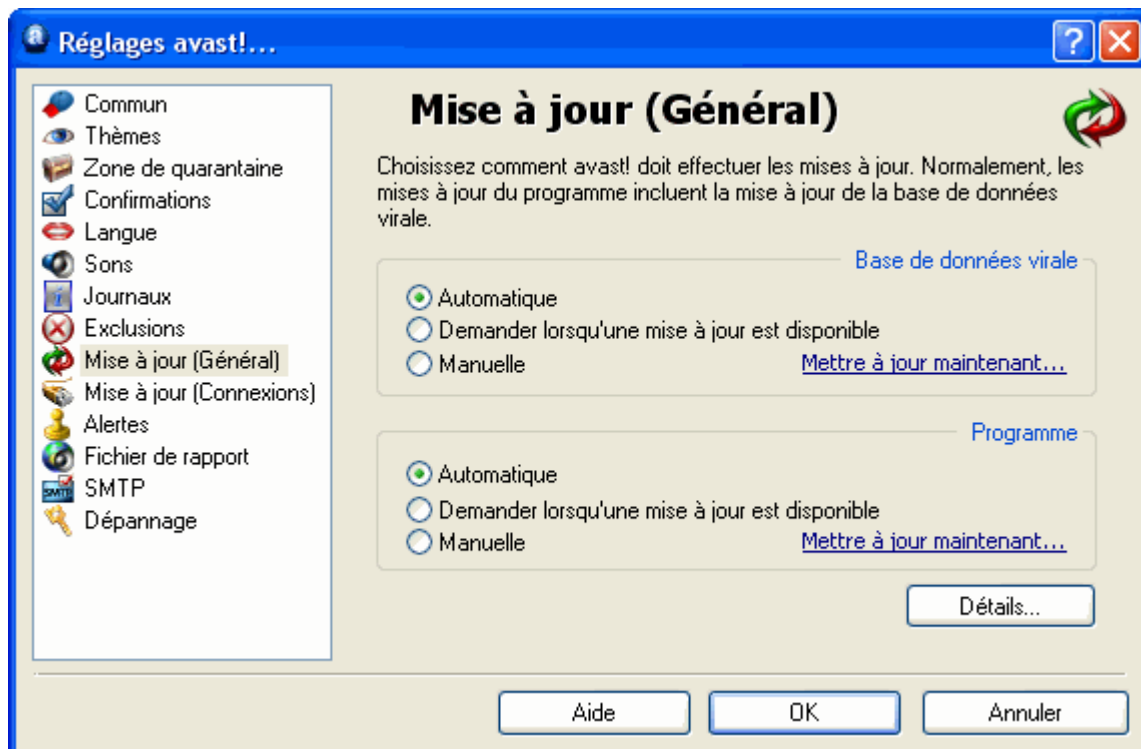




17. Faites un dernier **clic droit sur l'icône avec un "a"** et cliquez sur **"Réglage du programme"** :

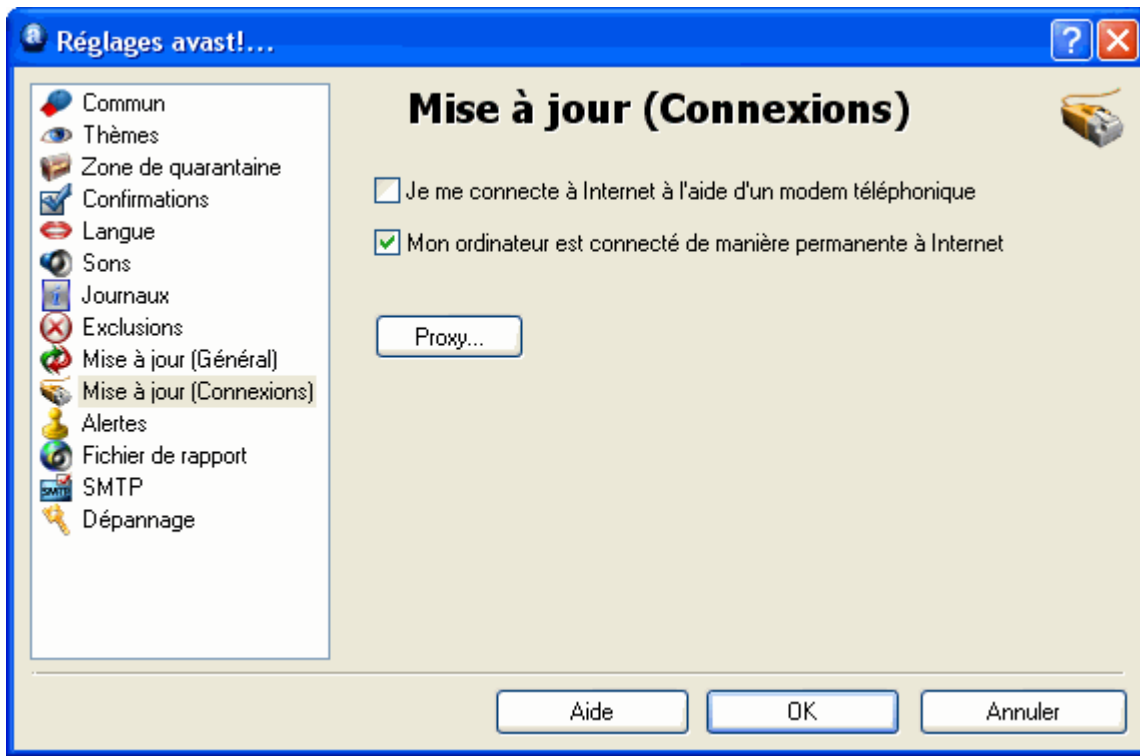


18. Cliquez sur **"Mise à jour (Général)"** puis **cliquez sur les 2 choix "Automatique"** :





19. Cliquez sur "**Mise à jour (Connexions)**" puis cochez "**Mon ordinateur est connecté...**" puis cliquez sur [OK] :



Votre ordinateur est maintenant protégé contre les virus.

SCAN ANTIVIRUS

1. Pour lancer un **scan antivirus manuel**, faites un **clic droit sur l'icône d'Avast** dans la barre des tâches près de l'horloge et cliquez sur "**Démarrer Avast! Antivirus**" :

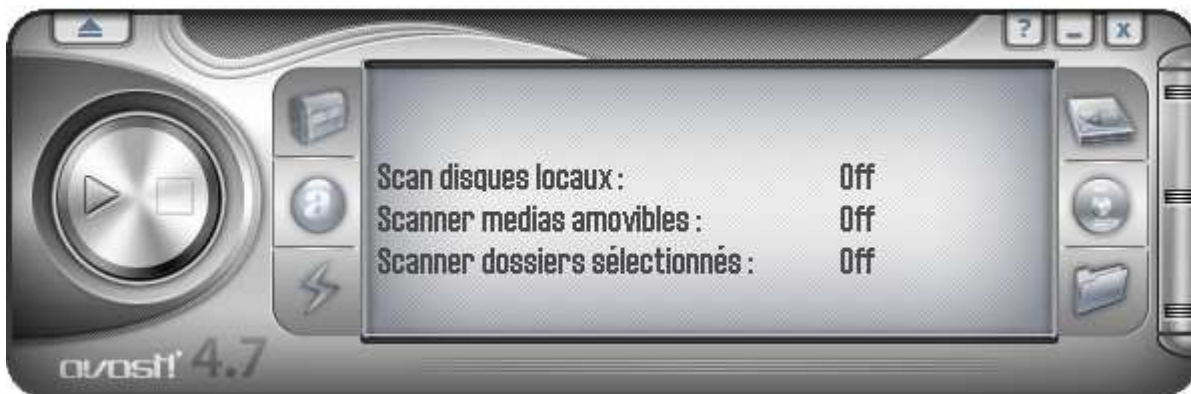




2. Attendez que le scan de la mémoire vive se termine :



3. L'interface pour lancer un scan manuel **ressemble à un lecteur audio** :



4. Cliquez sur l'icône qui se situe en haut à droite de l'interface :



5. Faites glisser le curseur ci-dessous **au maximum à droite** :

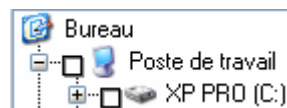


6. Cliquez sur l'icône qui se situe en bas à droite de l'interface :





7. Cliquez sur la case à gauche de "Poste de travail" et cliquez sur [OK] :



8. Cliquez sur le triangle sur la gauche de l'interface pour lancer le scan antivirus :



9. Une fois le scan terminé, cliquez sur la croix en haut à droite pour fermer le module



EN CAS DE DETECTION D'UN VIRUS

1. Si un virus est détecté, cliquez sur "Mettre en quarantaine" :

