

# COMMENT CHOISIR VOS MOTS DE PASSE

Constat concernant les mots de passe :

- ✓ Nous avons **de plus en plus de mots de passe à retenir**
- ✓ Ils doivent être **de plus en plus compliqués** (majuscules, minuscules, chiffres, caractères spéciaux, ...)
- ✓ **Si vous utilisez un seul mot de passe** et qu'il est récupéré, les hackers auront **accès à toutes vos données**

La solution ? Je vous propose une **méthode** pour avoir **un mot de passe pour chaque site, facile à retenir** et qui soit **sans lien avec vous**

Vos mots de passe seront composés de 2 parties :

## ▪ 1ère partie commune à tous vos mots de passe

**3 CHIFFRES  
AU HASARD**

734

**1 CARACTÈRE SPÉCIAL  
@ & = + - ! ?**

@

**1 MOT DE 4/5 LETTRES  
AU HASARD**

Ovale

## ▪ 2ème partie liée au site (mais pas facilement identifiable)

**3 LETTRES DU SITE (NON CONTINUES)**

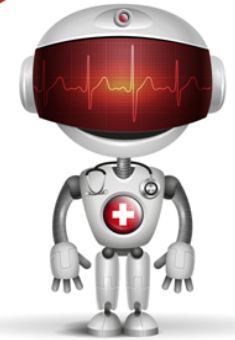
**EXEMPLE :**

**1ÈRE VOYELLE + AVANT DERNIÈRE LETTRE + 2ÈME CONSONNE**

**Pour Gmail: AIM**

**Pour Facebook : AOC**

BM'INFORMATIQUE



BERTRAND MOUNIER  
WWW.BMWEB.FR

## ÉVITER TOUT CE QUI A UN LIEN AVEC VOUS OU VOS PROCHES

Prénom, Nom, Surnom, Animaux,  
Jour, Mois ou Année de naissance,  
Code postal, Ville, code PIN,...

## EXEMPLES

EMAIL	734@OvaleAIM
FACEBOOK	734@OvaleAOC
TWITTER	734@OvaleIEW

Ceci n'est qu'un exemple,  
**Personnalisez ma méthode** pour que vos mots  
de passe soient **uniques et introuvables**